

سینا دارو  
Sina Darou

فرم درخواست: تعمیر □، تنظیمات □، تغییر سائز □، توقفات □، کالیبراسیون □، ساخت □

شماره درخواست:

۱۴۰۲/۵/۱۶۴۵۹

تاریخ درخواست:

۱۴۰۲/۰۸/۱۳

عنوان درخواست: درخواست کار برون سپاری - بازسازی ساختمان مالی قدیم

درج یکی از موارد: تعمیر / تنظیمات / تغییر سائز / توقفات / کالیبراسیون / ساخت

قسمت درخواست کننده: عمران و نوسازی

نام دستگاه:

کد دستگاه:

آیا منجر به توقف خط تولید شده است:

تاریخ توقف:

ساعت توقف:

شرح کار مورد درخواست:

• انتخاب پیمانکار جهت بازسازی داخلی ساختمان مالی قدیم طبق مشخصات فنی پیوست

۱۴۰۲/۰۸/۱۳  
سینا

توسط درخواست کننده تکمیل گردد

امضا ۶ رئیس اسرپرست

رضا کشاورزبان  
رئیس عمران و نوسازی

امضا ۶ مدیر واحد

محمد محمدشاهی  
سرپرست مدیریت فنی و مهندسی

محمدشاهی

## پروژه بازسازی ساختمانی شرکت لابراتوارهای سینادارو

شرکت سینادارو تصمیم دارد فضای داخلی یکی از ساختمان های موجود خود را به مساحت تقریبی ۲۳۰ متر مربع طبق نقشه ها و مشخصات فنی و فهرست مصالح پیوست بازسازی نماید. لذا اطلاع از موارد ذیل در زمان ارائه پیشنهاد فنی و قیمت مهم میباشد.

- ۱) بازدید از محل انجام عملیات ضروری میباشد و در صورت نیاز توضیحات تکمیلی در زمان بازدید به پیمانکاران ارائه خواهد شد.
- ۲) تهیه تمامی مصالح ، تجهیزات و امکانات به عهده پیمانکار میباشد.
- ۳) عملیات تخریب به همراه حمل و خروج نخاله های ساختمانی به خارج از شرکت سینادارو به عهده پیمانکار میباشد.
- ۴) فعالیت اتباع غیر ایرانی بدون مجوز رسمی ممنوع است.
- ۵) تهیه نقشه های فاز ۲ و چون ساخت معماری- ساختمانی و تاسیسات برقی و مکانیکی به عهده پیمانکار میباشد.
- ۶) ارائه برنامه زمانبندی به هنگام ارائه پیشنهادات الزامی میباشد. (بازه زمانی ۴۵ روز کاری)
- ۷) آغاز عملیات اجرایی ۱۴۰۲/۰۹/۰۱ میباشد.



## پروژه بازسازی ساختمان مالی قدیم شرکت لابراتوارهای سینادارو

### فعالیت های ساختمانی ( تهیه و اجرا )

ردیف	مصارف مصرفی	واحد	مقدار	بر آورد قیمت واحد(ریال)	جمع(ریال)	توضیحات
۱	درب های چوبی (جنس رویه ام دی اف جنس روکش طرح گردو ۰.۴ کلاف داخلی چوب روسی ضخامت ۴۰ میلیمتر- تک لنگه)	عدد	۹			تعویض درب های چوبی قدیم اتاق ها ۷۸*۲۴۰ سانتی متر-۴ عدد ۷۸*۲۸۰ سانتی متر -۲ عدد ۷۸*۲۱۲ سانتی متر - ۲ عدد ۵۷*۲۱۲ سانتی متر - ۱ عدد
۲	درب های چوبی (جنس رویه ام دی اف جنس روکش طرح گردو ۰.۴ کلاف داخلی چوب روسی ضخامت ۴۰ میلیمتر دولنگه)	عدد	۴			تعویض درب های چوبی قدیم اتاق ها ۱۲۰*۲۶۰ سانتی متر-۱ عدد ۱۲۰*۲۴۰ سانتی متر -۱ عدد ۱۱۰*۲۸۲ سانتی متر - ۱ عدد ۱۱۰*۲۴۰ سانتی متر - ۱ عدد
۳	درب های UPVC (دوجداره ۶میل یراق آلات ترک برند وین تک- تک لنگه)	عدد	۴			تعویض درب های آلومینیومی قدیم ۸۷*۲۷۰ سانتی متر-۴ عدد
۴	درب های UPVC (دوجداره ۶میل یراق آلات ترک برند وین تک- دو لنگه)	عدد	۱			تعویض درب های آلومینیومی قدیم ۱۶۷*۲۷۰ سانتی متر-۱ عدد
۵	پنجره های دو جداره UPVC (دوجداره ۶میل بازشود و حالته یراق آلات ترک برند وین تک)	متر مربع	۲۵			تعویض پنجره های آلومینیومی قدیم ۱۵۰*۱۵۰ سانتی متر-۳ عدد ۱۵۰*۲۰۰ سانتی متر -۱ عدد ۱۸۰*۲۰۰ سانتی متر - ۱ عدد ۲۰۰*۲۳۰ سانتی متر - ۱ عدد ۲۰۰*۲۵۰ سانتی متر - ۱ عدد
۶	برچیدن درب ها با چهارچوب	عدد	۱۸			-
۷	برچیدن پنجره با چهارچوب	متر مربع	۲۵			-
۸	پرده زبرا ساده (محیط اداری - مشابه پرده های ساختمان توسعه)	متر مربع	۳۰			سانتی متر -۳ عدد ۱۵۰*۱۵۰ سانتی متر -۱ عدد ۲۰۰*۱۵۰ سانتی متر - ۱ عدد ۲۰۰*۱۸۰ سانتی متر - ۱ عدد ۲۳۰*۲۰۰ سانتی متر - ۱ عدد ۲۵۰*۲۰۰
۹	رنگ آمیزی دیوار و سقف ها	متر مربع	۸۰۰			رنگ روغنی (برند سحر یا برند هادی)
۱۰	رنگ آمیزی چار چوب درب ها	عدد	۱۳			رنگ روغنی (برند سحر یا برند هادی)

گچ کاری رو کار			۱۵۰	متر مربع	گچ کار سقف های و دیوار ها	۱۱
طبق توضیحات ردیف ۹			۳۰۵	متر مربع	تخریب و برچیدن سرامیک و کاشی موجود به همراه حمل و خروج نخاله از شرکت	۱۲
۱۵متر سرامیک کف(برند تبریز-۹۰*۳۰بريو لايت) ۳۰متر مربع آبدار خانه(برند تبریز-۳۰*۳۰بريو لايت) -۱۰متر سرامیک کف سرویس(برند تبریز ۳۰*۳۰بريو لايت*۳۰) ۲۵۰متر مربع سرامیک کف(برند تبریز-۹۰*۳۰بريو لايت)			۳۰۵	متر مربع	سرامیک و کاشی	۱۳
گرانیت مشکی به عرض ۱۵سانتی متری			۱۸۰	متر طول	قرنیز	۱۴
-			۱	عدد	تخریب و برچیدن سنگ توالت ایرانی به همراه حمل و خروج نخاله از شرکت	۱۵
تعویض سنگ آسیب دیده(برند گلسار مدل لوتوس)			۱	عدد	سنگ توالت ایرانی	۱۶
فضای آبدار خانه ۳متر مربع سینک ظرفشویی الگنه اخوان کد ۱۴ هود زیرکابینتی اخوان مدل H۱۶-۶۰cm			۳	متر طول	ساخت کابینت	۱۷
برند کناف ایران			۶۰	متر مربع	اجرای سقف کناف با زیر سازی	۱۸
دریچه ی هوای سقفی دمپر دار در ابعاد ۵۰*۵۰ برند شاهرخی			۱۰	عدد	دریچه هوا	۱۹
<b>مجموع قیمت مصالح با اجرا به ریال</b>						

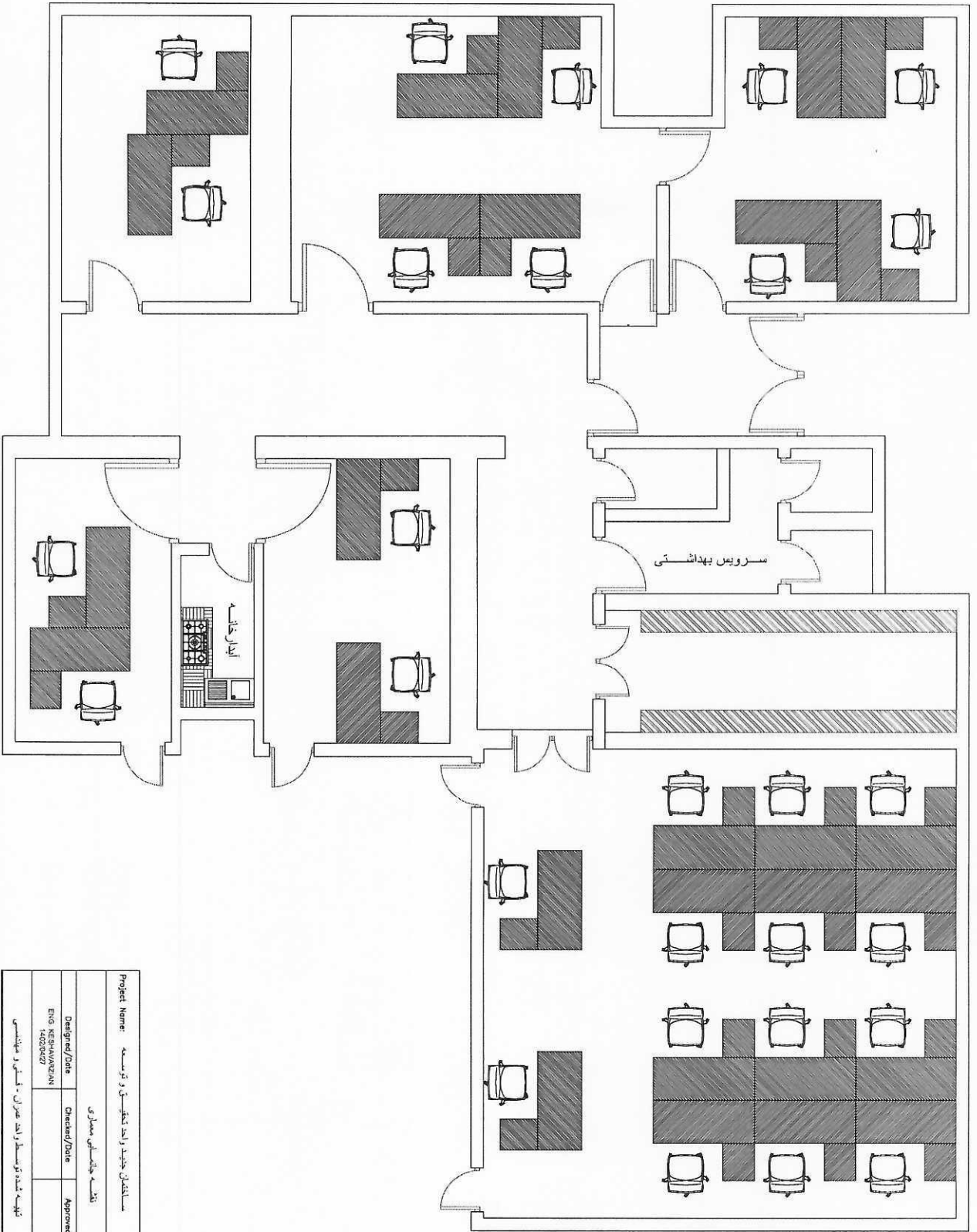
فعالیت های برقی ( تهیه و اجرا )

ردیف	مصارف مصرفی	واحد	مقدار	برآورد قیمت واحد (ریال)	جمع (ریال)	توضیحات
۲۰	چراغ سقفی ۶۰*۶۰ LED	عدد	۳۸			مازی نور
۲۱	چراغ مهتابی ۳۶*۲ وات	عدد	۲			مازی نور
۲۲	چراغ سقفی ۳۵ وات با قطر ۲۰	عدد	۵			مازی نور
۲۳	کلید توکار تک پل	عدد	۷			دلند
۲۴	هواکش با قطر ۴۰	عدد	۲			دمنده
۲۵	کلید توکار دوپل	عدد	۷			دلند
۲۶	کلید توکار تبدیل	عدد	۲			دلند
۲۷	پرریز برق توکار	عدد	۴۵			دلند
۲۸	پرریز تلفن توکار	عدد	۱۶			دلند
۲۹	پرریز شبکه توکار	عدد	۱۸			دلند
۳۰	تابلو برق ۴۰*۶۰	عدد	۱			دیواری با رنگ کوره ای
۳۱	کلید مینیاتوری ۱۶ آمپر	عدد	۱۰			اشنایدر
۳۲	کلید مینیاتوری ۲۵ آمپر	عدد	۵			اشنایدر
۳۳	کلید مینیاتوری سه فاز ۱۶ آمپر	عدد	۳			اشنایدر
۳۴	کلید مینیاتوری سه فاز ۲۵ آمپر	عدد	۳			اشنایدر
۳۵	کلید سلکتوری قطر ۲۲ دو حالت	عدد	۴			اشنایدر
۳۶	کنتاکتور ۴ کیلووات	عدد	۴			اشنایدر
۳۷	کلید اتوماتیک ۱۰۰ آمپر	عدد	۱			اشنایدر
۳۸	چراغ سیگنال با قطر ۲۲ قرمز	عدد	۱			تله مکانیک
۳۹	چراغ سیگنال با قطر ۲۲ زرد	عدد	۱			تله مکانیک
۴۰	چراغ سیگنال با قطر ۲۲ سبز	عدد	۱			تله مکانیک
۴۱	لوله P.V.C سایز ۱۶	شاخه	۵۰			جنس مرغوب
۴۲	زانو P.V.C سایز ۱۶	عدد	۲۵۰			جنس مرغوب

افشار نژاد خراسان			۳۰۰	متر	کابل افشان ۳*۲.۵	۴۳
افشار نژاد خراسان			۳۰۰	متر	کابل افشان ۳*۱.۵	۴۴
افشار نژاد خراسان			۱۰۰	متر	کابل افشان ۵*۱.۵	۴۵
افشار نژاد خراسان			۳۰۰	متر	کابل افشان ۵*۲.۵	۴۶
افشار نژاد خراسان			۵۰	متر	کابل افشان ۵*۶	۴۷
افشار نژاد خراسان			۲۰۰	متر	کابل تلفن ۴ زوجی	۴۸
افشار نژاد خراسان			۲۰۰	متر	کابل شبکه Category ۶A FTP	۴۹

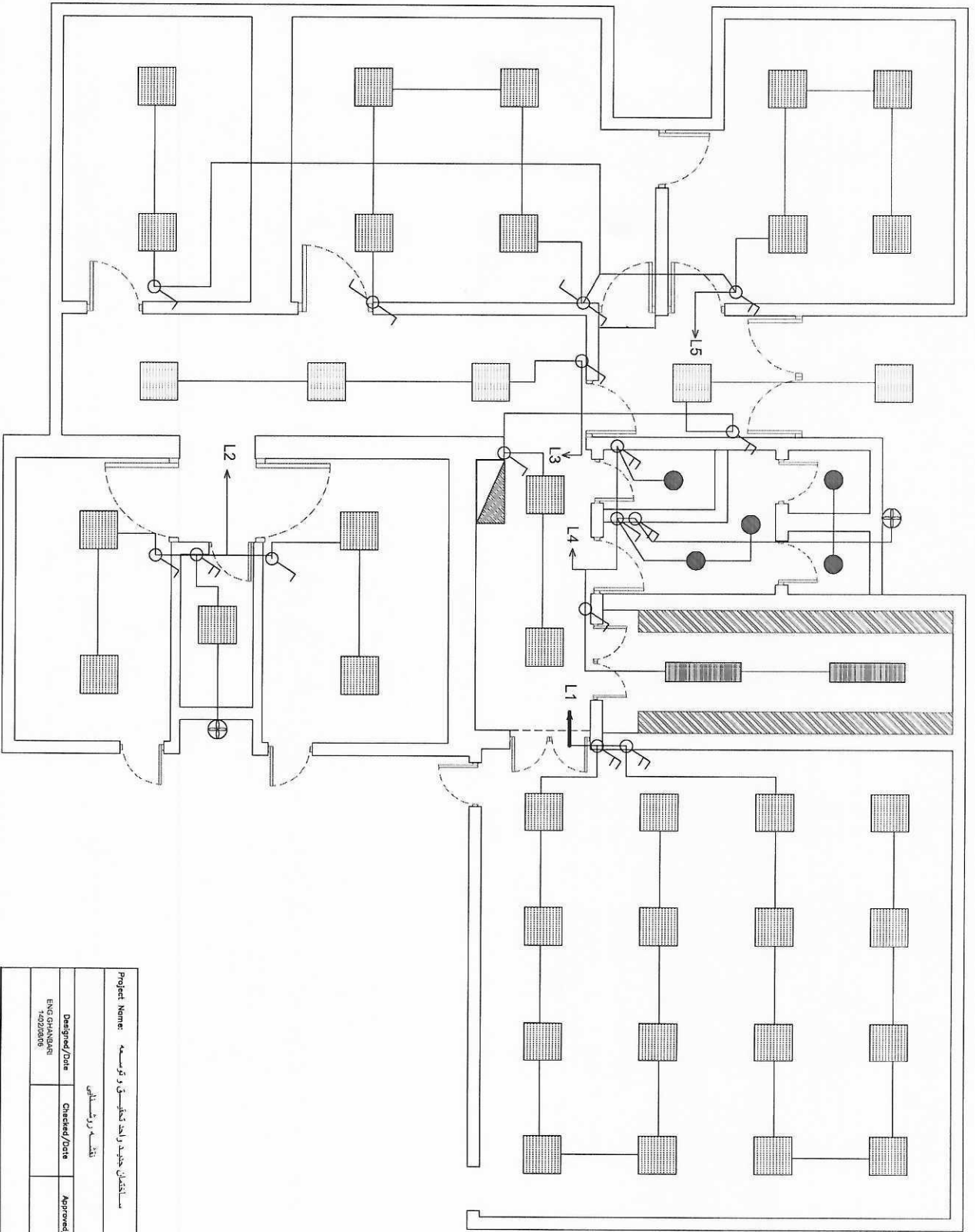
	مجموع قیمت مصالح با اجرا به ریال
-	مجموع قیمت مصالح با اجرا فعالیت های ساختمانی
-	مجموع قیمت مصالح با اجرا فعالیت های تاسیسات برقی
-	مجموع قیمت مصالح با اجرا تمامی فعالیت ها
	مجموع قیمت با احتساب ضریب بالاسری (... درصد
-	مجموع قیمت با احتساب کسورات قانونی بیمه ۷/۸ درصد



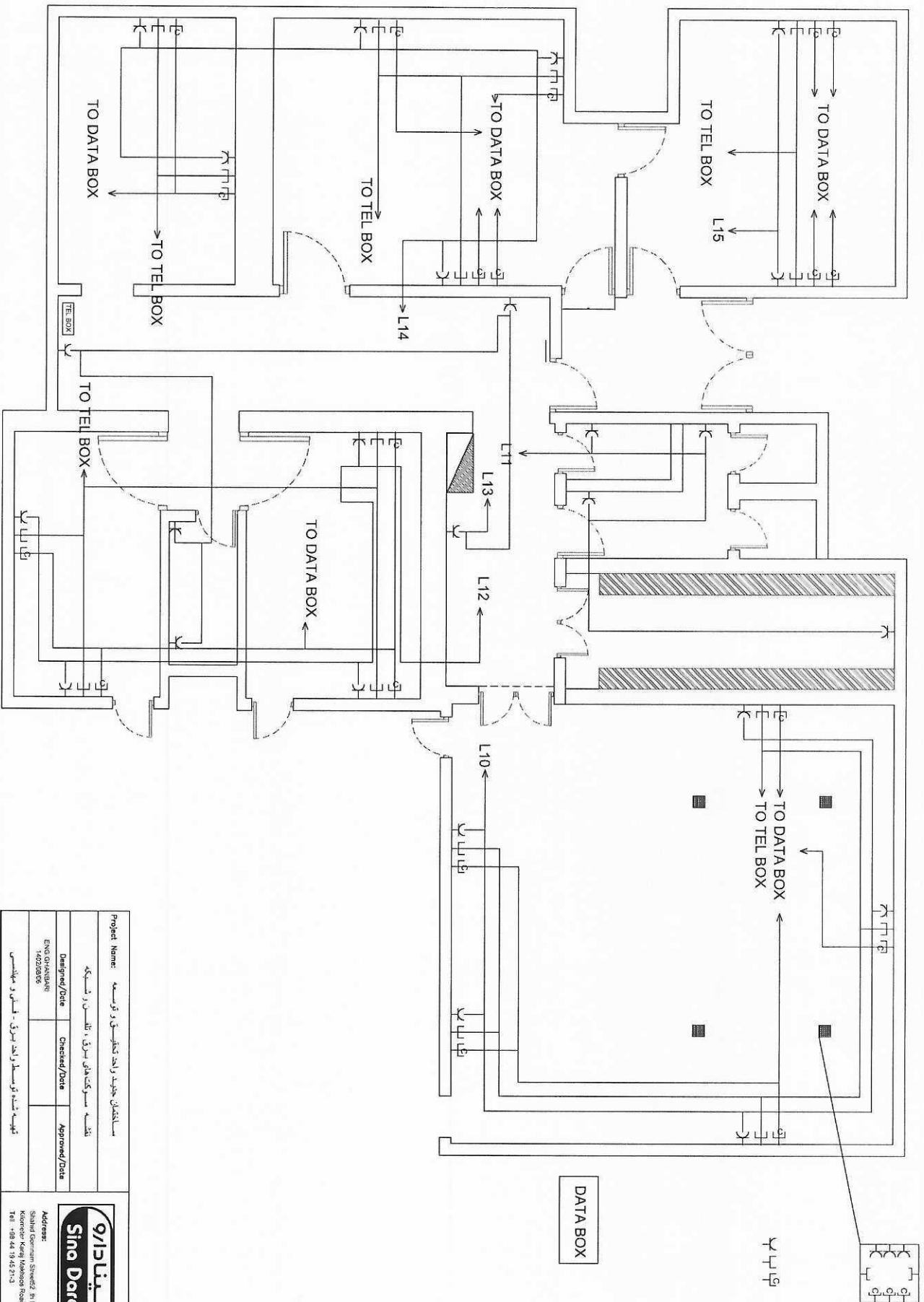


مساحتان جدید واحد تکمیل و ترسیمه Project Name:			
نقشه چابکهای معماری Design/Date:			
ENJ KEJAWAJANI 1402/04/27			
Checked/Date:		Approved/Date:	
تهیه شده توسط واحد معماری - نقشه و محاسباتی Address:			
<b>Sino Darou</b> Shahr-e Garmeh Street 2, 1h S.V.15, 1h Kooch-e Kooch Mahdoo Road Tehran Iran Tel: +98 44 19 45 21 3			





Project Name: <b>ساختن جدید راجه کاشی و روضه</b> نقشه ویرایشی		
Designed/Date	Checked/Date	Approved/Date
ENG GHANBARI 1402/06/06		
Address: <b>سینا دارو</b> Shahr-e-Ensan, Stand 21, BLDG 15, 1h Khomeini-Kharg, Mahan Road, Tehran/Iran Tel: +98 44 19452714		



مساتقلان جليلد اولدئ تېلېفون و روتېسىمە Project Name:			
ئىقتىسە سىمونتە جايلىرىنىڭ ، تېلېفون روتېسىمە ئىقتىسە سىمونتە جايلىرىنىڭ ، تېلېفون روتېسىمە			
Designed/Date ENG GUANBANI 14022006	Checked/Date	Approved/Date	ئىقتىسە جايلىرىنىڭ ، تېلېفون روتېسىمە ئىقتىسە جايلىرىنىڭ ، تېلېفون روتېسىمە
Address: Sino Darou Kengqiang Building Road Tatanan 14022006 Tel: +86 44 38 45 31-3		<b>سېنودارو</b> <b>Sino Darou</b>	

### جدول وزنی مقایسه شرکت کننده ها در مناقصه

درصد وزنی	عنوان	ردیف
۵٪	اطلاعات کلی شرکت شامل : - مستندات شرکت ثبتی - گواهی نامه ها و رضایت نامه ها	۱
۱۰٪	سوابق اجرایی مرتبط	۲
۱۵٪	آنالیز فنی اجرایی	۳
۲۰٪	زمانبندی اجرایی	۴
۵۰٪	ارزیابی مالی (ناخالص)	۵